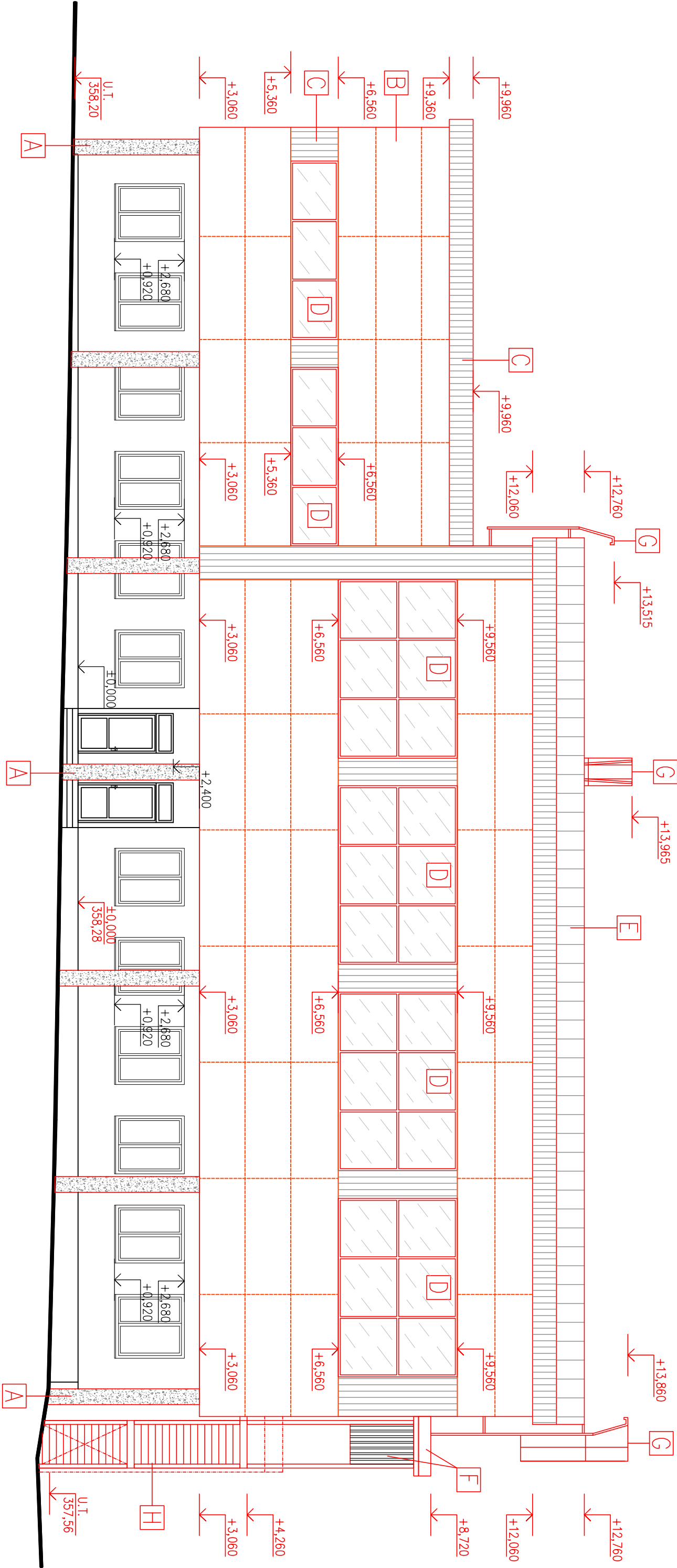


POHLED VÝCHODNÍ



LEGENDA

- A** POHLEDOVÝ BETON
- B** SKLADANÁ PROVĚTRÁVANÁ FASÁDA ZE SYSTÉMU CEMENTOTŘÍSKOVÝCH DESEK NA OCELOVÉM ROŠTU
- C** SKLADANÁ PROVĚTRÁVANÁ FASÁDA ZE SYSTÉMU TEPELNĚ ZPRACOVANÉHO DŘEVA NA OCELOVÉM ROŠTU
- D** PROSKLENÉ PLOCHY (PROSKLENÉ VÝPLNĚ OTVORŮ A PROSKLENÁ FASÁDA Z HLINÍKOVÝCH PROFILŮ)
- E** STŘEŠNÍ KRYTINA Z PVC-P FOLIE BARVA ŠEDÁ ZÁKLADNÍ
- F** STŘEŠNÍ KRYTINA A PROTIDEŠŤOVÉ OBKLADY Z PROFILOVANÉHO LAKOVANÉHO PLECHU V BARVĚ TMAVÉ ŠEDÉ
- G** OCELOVÝ POŽÁRNÍ ŽEBŘÍK ŽÁROVĚ ZINKOVANÝ
- H** OCELOVÉ ŽÁROVĚ POZINKOVANÉ ÚNIKOVÉ SCHODIŠTĚ

0.000 = 358,28 Bať p.v. (ČISTÁ PODLAHA V 1.NP MŠ)

TATO PROJEKTOVÁ DOKUMENTACE NESLOUŽÍ K REALIZACI STAVBY

JANKO architektura a interiérový design		JANKO Projekt s.r.o. Karlavova 515/725a 602 00 Brno IČ: 03872394	
architektura a interiérový design projektování a realizace staveb interiérní architektura		Projektování a realizace staveb interiérní architektura	
Ing. Jindřich Janků		Ing. Jindřich Janků	
Stavba: Stavební úpravy bytového domu, realizace 1148, 738 01 Rybní Mlýnská		Číslo projektu: 28/18/198	
Název stavby: ŽS a MŠ Chrástovice - výhledová		Datum: 04/2018	
Stavba objektu: SO 01 - Dostavba výhledová		Stavba: 00P	
Stavba stavby: III. zóna stavby z 197 x 4 x 133,738 01 Rybní Mlýnská Chrástovice		Formát: 594x297	
Číslo PD: D - dokumentace stavebního objektu		Měřítko: 1:100	
Výkres: POHLED VÝCHODNÍ - NOVÝ STAV		Číslo výkresu: D.1.1b-08	